



CONTROL DE EVALUACIÓN III

La tectónica de placas. La célula, unidad de vida
Grupo 4º ESO (B) | Curso 22-23

Nombre:

Fecha:

CUESTIONES [1 punto por cada apartado correcto; -0.25 pto por cada error en apartado d]

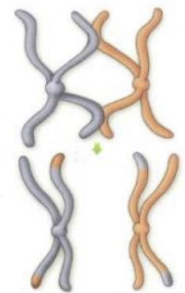
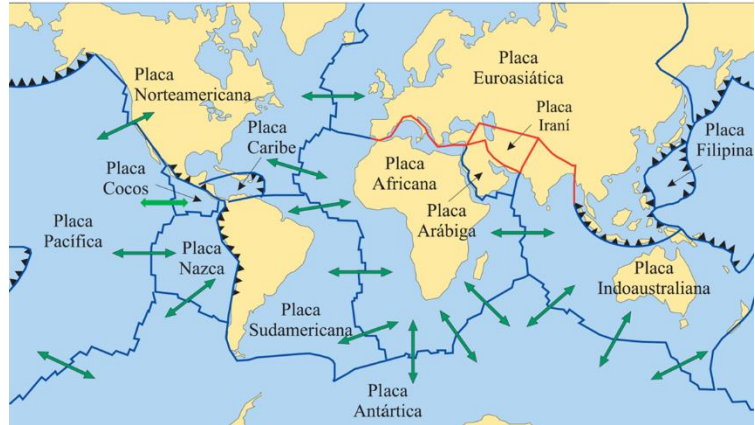
(a) Señala 4 lugares de la Tierra donde la litosfera se esté formando (1-4) y otros 4 lugares donde la litosfera se esté destruyendo (A-D). ¿Qué pasaría si la litosfera creciera y no se consumiese?

(b) Las fosas oceánicas situadas en el borde de los continentes (donde la corteza oceánica subduce bajo la continental) actúan como cuencas de sedimentación de sedimentos que provienen de dichos continentes. Explica cuáles son las consecuencias de la subducción de la corteza oceánica bajo la continental y qué tipo de rocas se formarían por este proceso.

(c) Indica las similitudes y las diferencias entre los cromosomas y la cromatina.

(d) Indica si la siguiente frase es verdadera o falsa. En caso de que sea falsa, corrígela: “El proceso que se muestra en la figura de la derecha ocurre durante la interfase de la primera división de la meiosis y es responsable de que se reduzca el número de cromosomas a la mitad.”

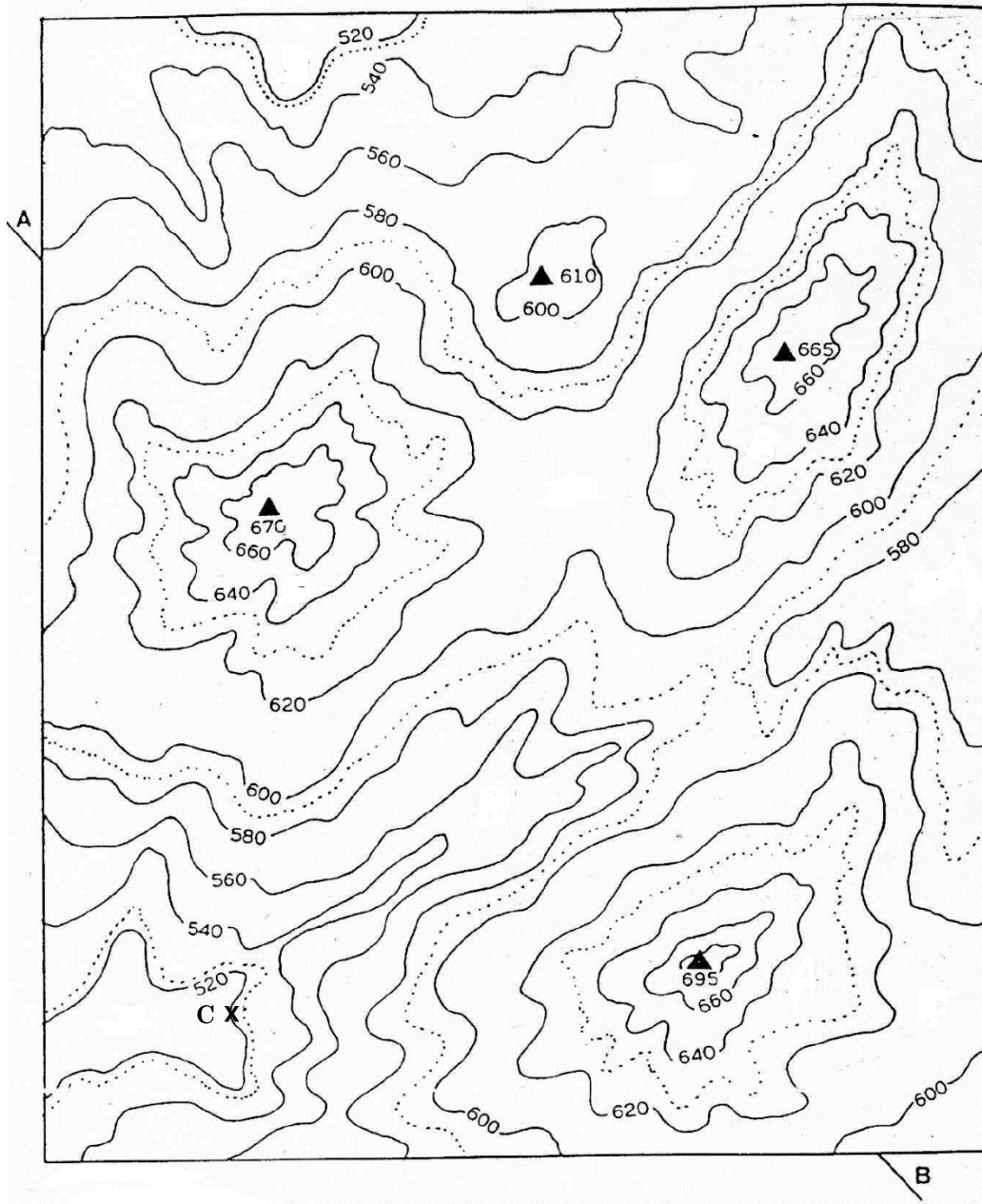
(e) Si una célula es la unidad genética, ¿quiere decir que una célula del corazón tiene el gen del pelo rizado de la persona que tiene ese corazón? Explicación.



EJERCICIO. [1 punto por cada apartado correcto]

Teniendo en cuenta el mapa topográfico que se muestra en la otra cara de este folio, se pide:

- La pendiente entre el punto C y la cima a 695 m.
- Levanta el perfil entre los puntos A – B.



Escala 1 : 4 000